

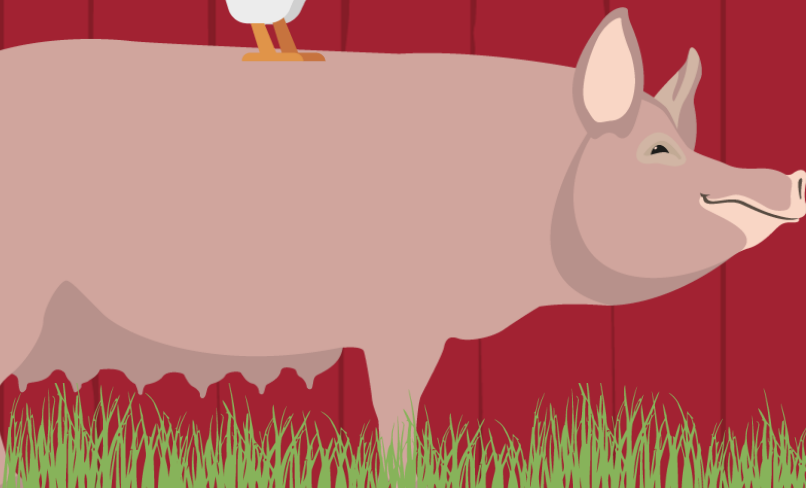


ROSKILDE
Dyrskue

OPGAVEBOG

1. KLASSETRIN

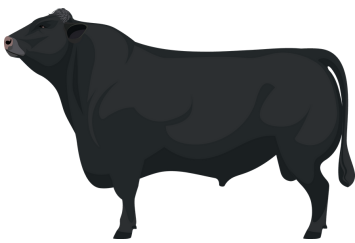
2024



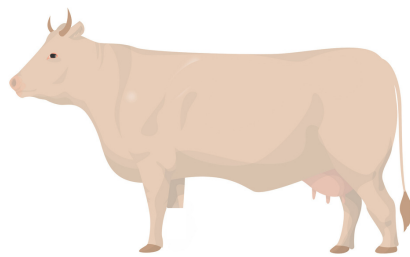
Lær køerne at kende

I Danmark har vi forskellige slags køer. Nogle af dem er gode til at producere mælk - dem kalder vi for malkekøer. Andre køer er gode til at producere kød - dem kalder vi for kødkvæg.

Find 5 fejl



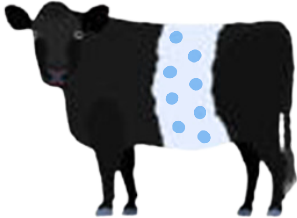
Aberdeen Angus



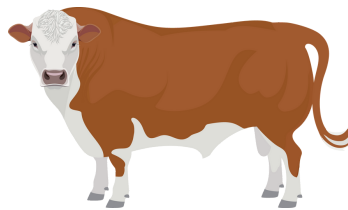
Charolais



Dexter



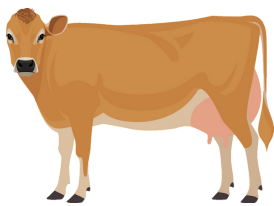
Galloway



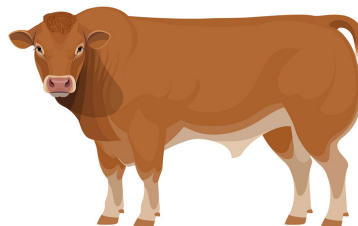
Hereford



Holstein



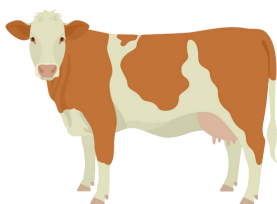
Jersey



Limousine



Rød dansk malkeko



Simmental



Skotsk højland



Wagyu

Find alle ordene

Vi har gemt en masse ord, som handler om koen og dens hverdag, kan du finde dem alle sammen?

J	H	O	V	I	M	A	F	I	M
U	I	Q	F	F	A	Q	L	P	W
J	N	M	K	M	R	D	Ø	M	W
O	K	U	Ø	Æ	K	H	D	H	A
K	Ø	X	D	L	Y	O	E	D	K
J	E	Y	W	K	V	R	E	H	A
X	R	X	V	C	E	N	E	A	L
K	K	V	I	E	R	A	X	L	V
R	B	Q	P	H	A	L	E	M	T
P	K	V	Æ	G	K	O	V	N	C

Lodret:



~~KALV~~ HALM FLØDE
HORN MARK YVER
MÆLK KØD KØER

Vandret:



HOV KVÆG
KVIE KO
HALE

Hesten gennem tiden

Før 1960 var hesten et almindeligt redskab for landmanden. Han brugte den til at trække forskellige redskaber i marken og som transportmiddel.

Følg stien med G'er og find den rigtige vej hjem til stalden.



START

g	G	g	n	d	K	c	G
g	i	g	g	G	c	A	g
G	g	P	m	g	x	u	g
z	g	r	e	G	g	m	G
w	g	G	j	g	g	g	g
S	h	g	u	H	d	c	h
y	G	g	i	o	k	å	a
d	g	t	R	v	Z	t	Q

MÅL

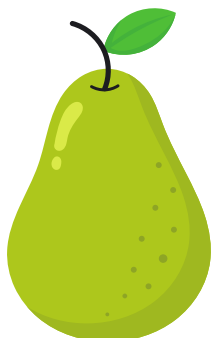
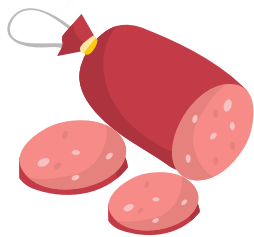
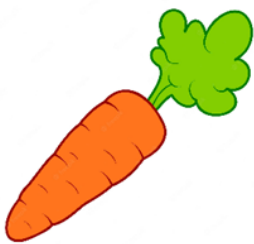


Hestens yndlingsmad

Hesten har en meget følsom mave og kan blive syg, hvis den får for meget eller noget forkert at spise.

Sæt ring om maden hesten gerne må spise.

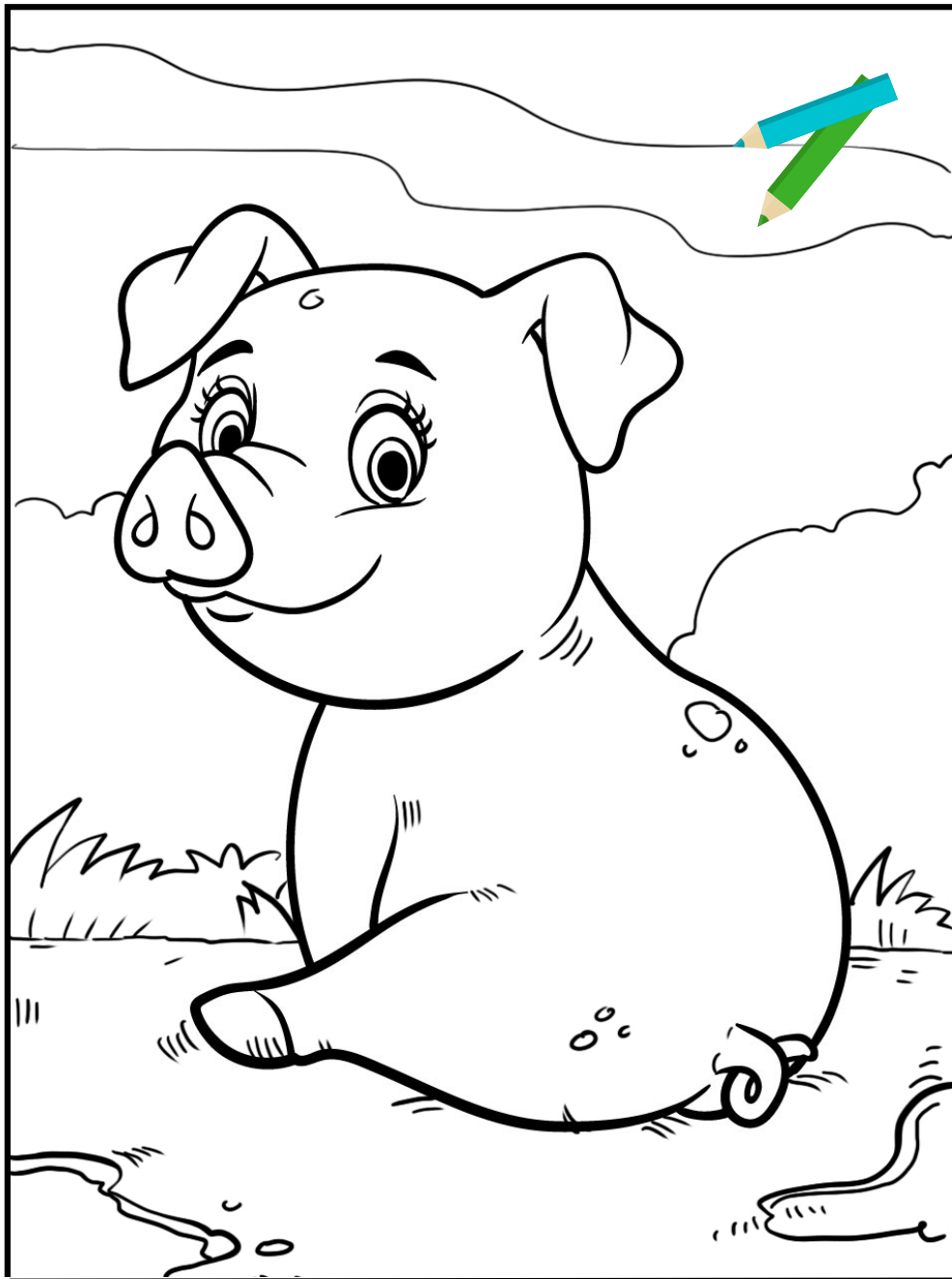
Husk, altid at spørge
min ejer om lov til at
fodre mig



Mal grisen

Grise er meget sociale dyr og trives bedst i grupper, men i grisenes verden er det den stærkeste gris, der bestemmer.

Farvelæg grisen så flot, du kan.

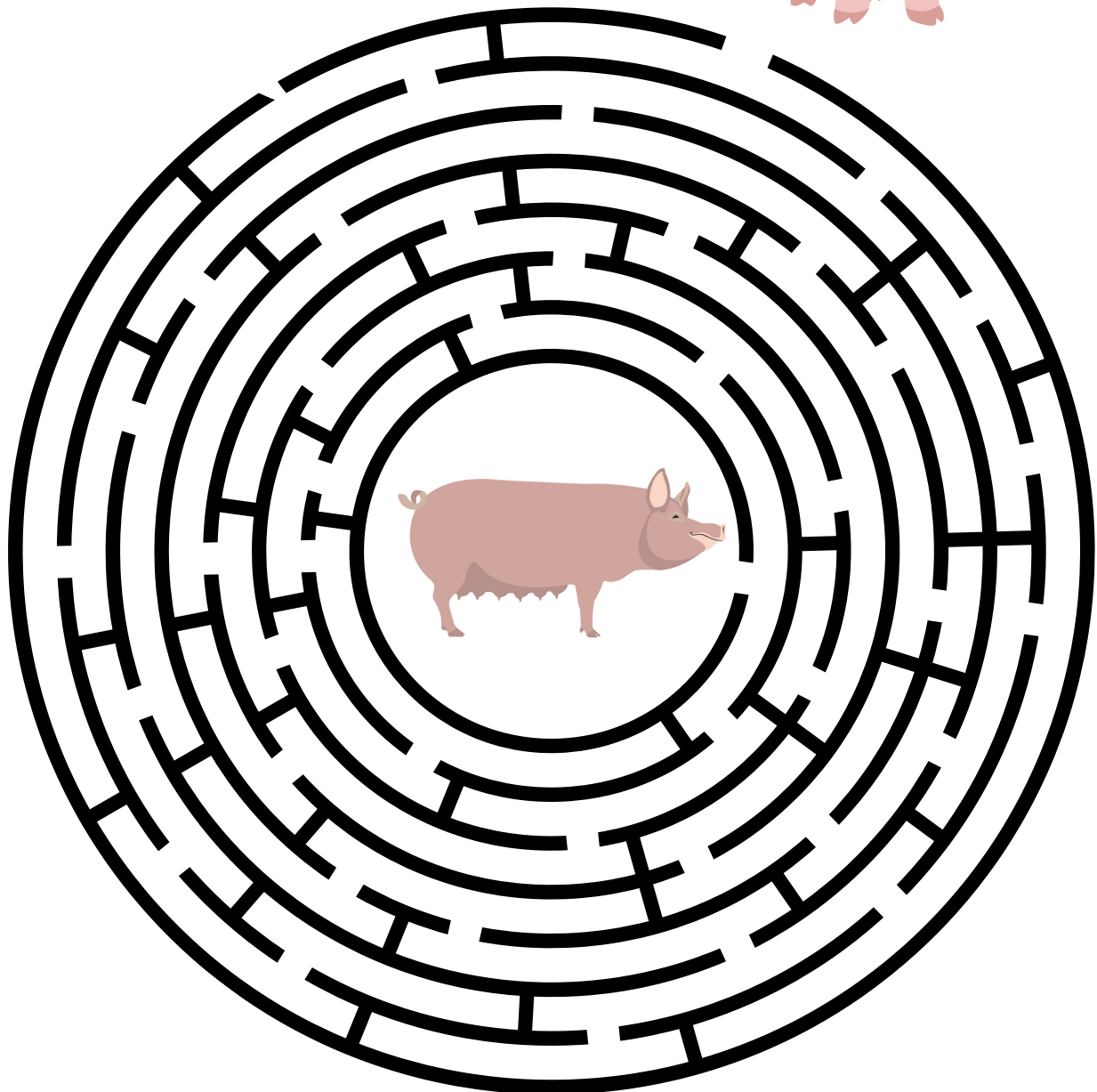
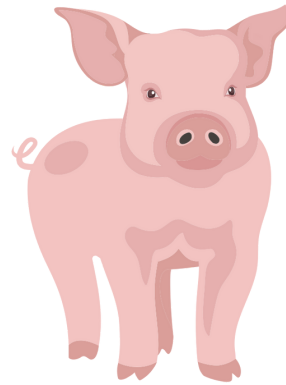


Hjælp pattegrisen

Hjælp pattegrisen med at finde soen.

Vidste du

at grise ikke kan svede, når de får det for varmt. Så lægger de sig ned på siden med benene strakte for at komme af med varmen.



Soen og dens pattegrise

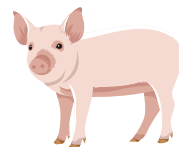
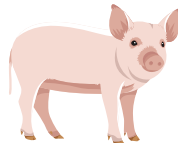
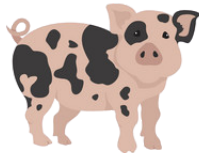
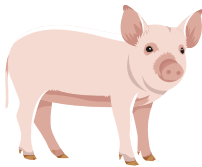
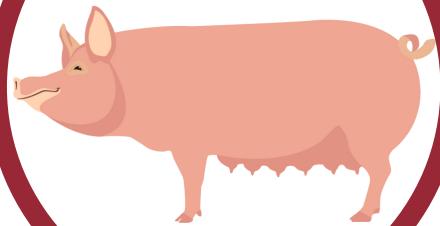
Pattegrise er i danske stalde sammen med soen i minimum 4 uger fra fødsel. Herefter bliver de kaldt smågrise og sat sammen med andre grise på deres alder. Hjælp pattegrisene med at finde den rigtige so. Brug soens farve til at sætte ring om den rigtige pattegris.

Vidste du

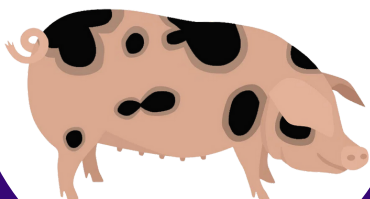
at en typisk so har 14
patter, men der
kommer kun mælk ud
af 12 af dem.



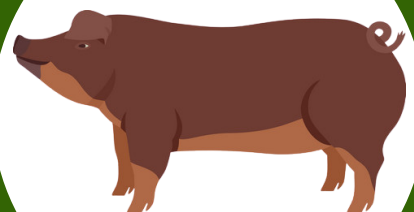
Dansk landrace



Sortbroget
landrace

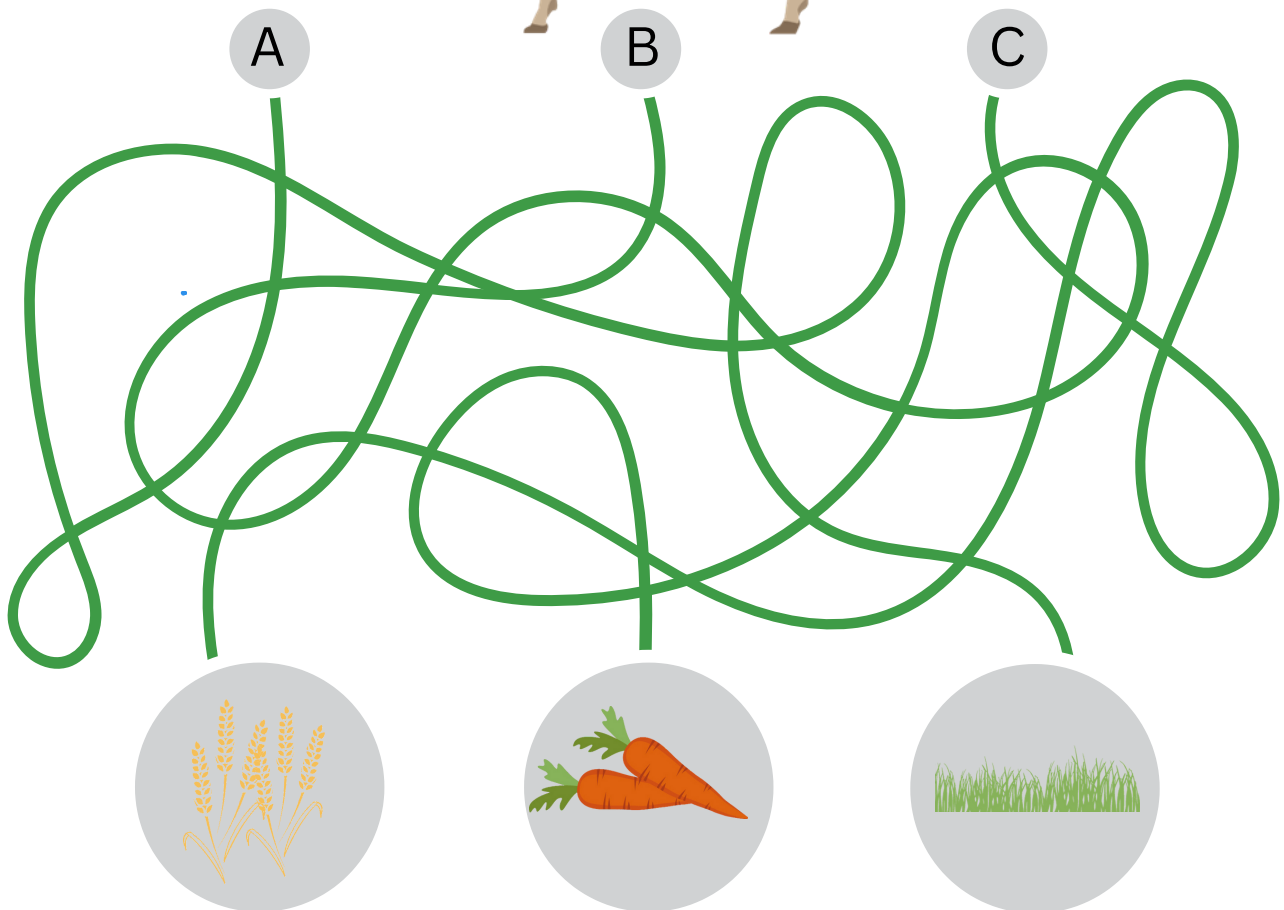
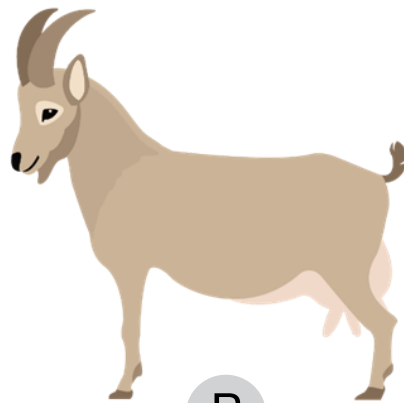


Duroc



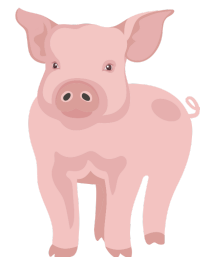
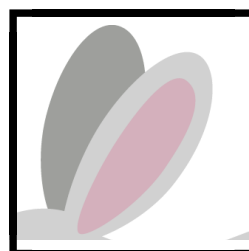
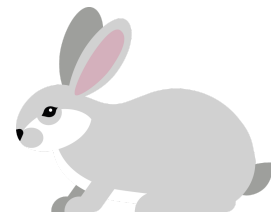
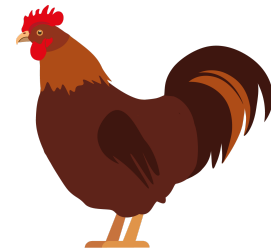
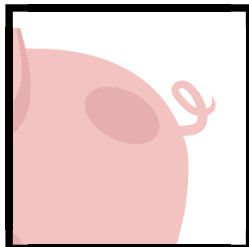
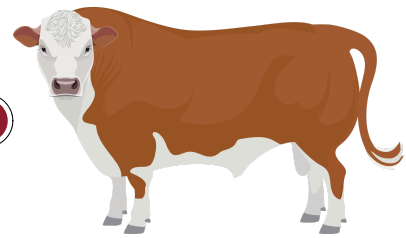
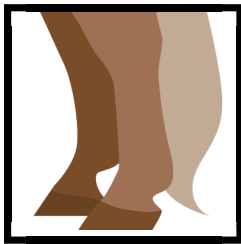
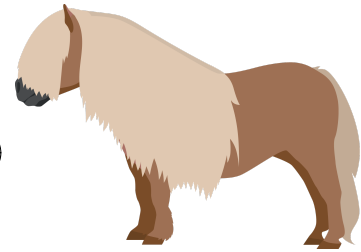
Hvad spiser geden?

Følg stregerne og hjælp geden med at finde gulerødderne.



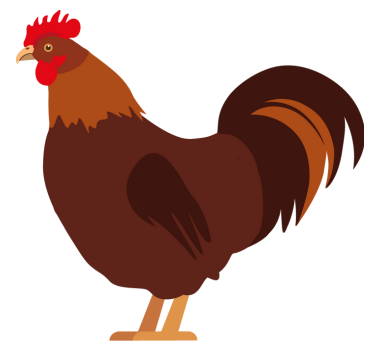
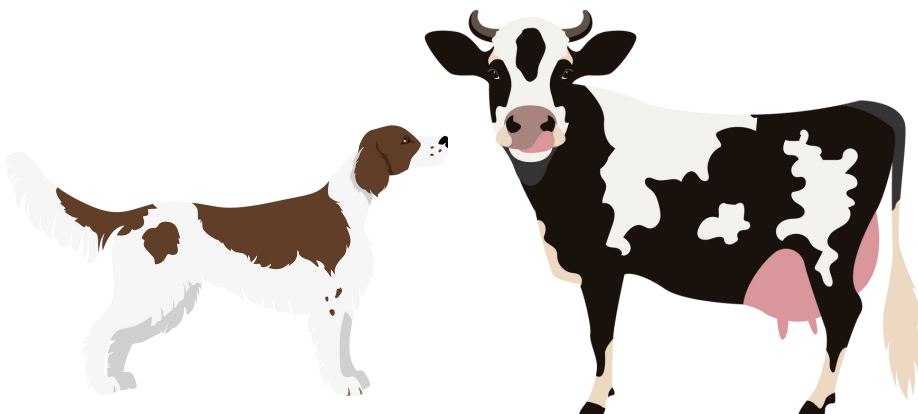
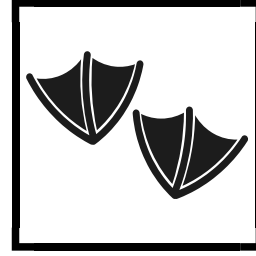
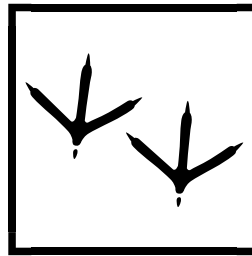
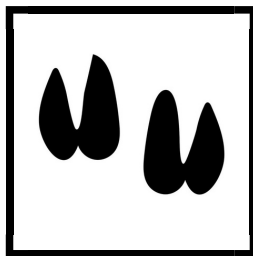
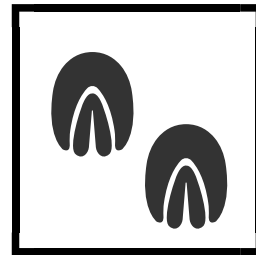
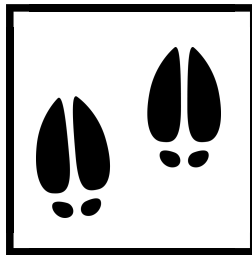
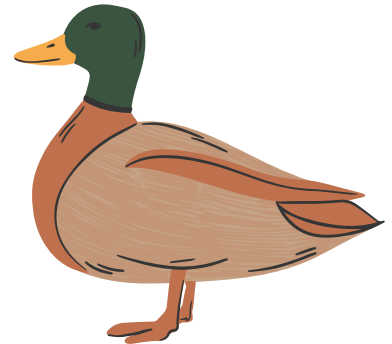
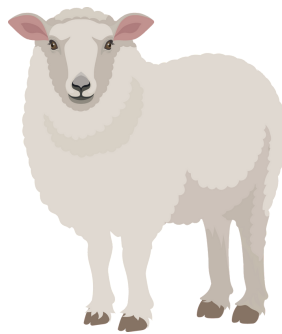
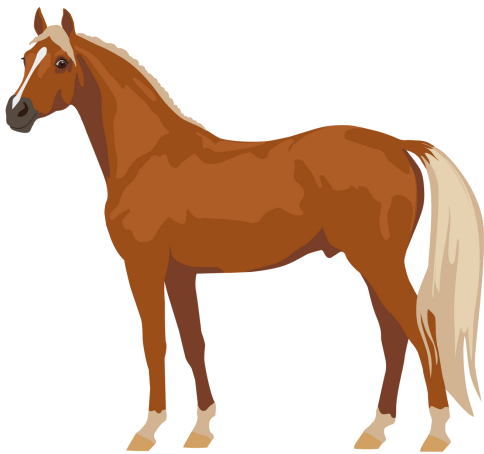
Zoom ind

Vi har zoomet ind på nogle af landmandens dyr.
Sæt en streg til det dyr, der er zoomet ind på.



Hovdyr og kloddyr

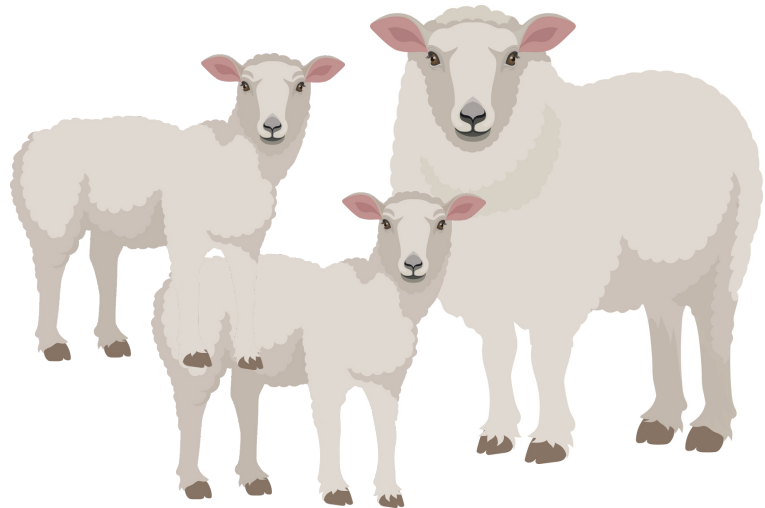
Landmandens dyr har forskellige fodaftryk. Sæt streg mellem dyret og det rigtige fodaftryk.



Hvad bruger vi fra fåret?

Fåret leverer uld til vores trøjer. Det bliver klippet 1-2 gange om året. Det er ikke så almindeligt, at vi danskere drikker fårets mælk. Det bruges i stedet til eksempelvis ost.

Sæt streg mellem to kasser så det danner et rigtigt ord



FÅRE

SKIND

ULD

HUND

FÅRE

OST

HYRDE

TÆPPE

FÅRE

AVLER

Den rigtige rækkefølge

De nye små lam har været inde og lege på landmandens kontor og har lavet rod i rækkefølgen af bogstaver.

Lav rigtige ord af bogstaverne ved at sætte dem i den rigtige rækkefølge?

S K S A



L M A



G Æ S R



U D L



F R Å

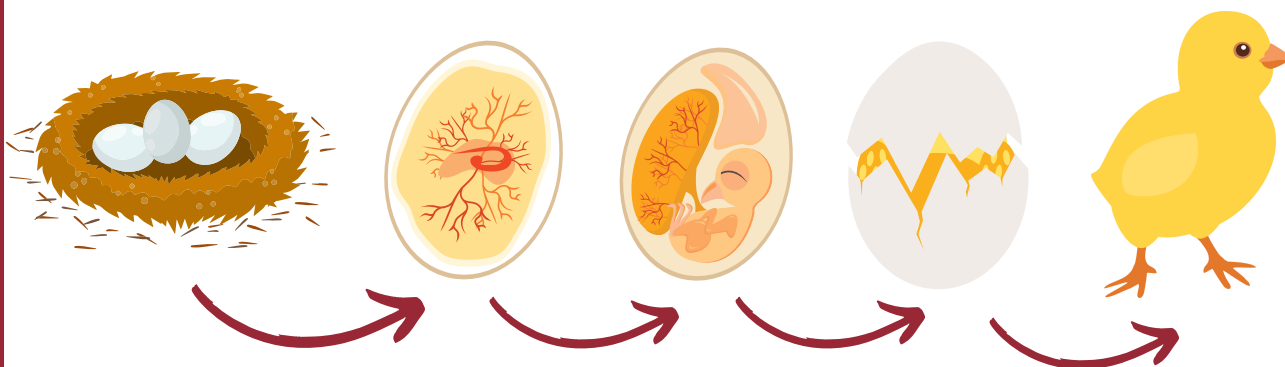


M L K Æ



Hvor mange æg lægger en høne?

En høne ruger gerne på 12-14 æg. Kun hvis ægget er befrugtet og hønen ruger i 21 dage på ægget, kommer der en kylling ud af skallen.



Tegn fra prik til prik



Find alle ordene

Vi har gemt en masse ord, som handler om korn, og hvad det bliver brugt til.

Kan du finde dem alle sammen?

B	Y	G	K	F	E	X	G	M	H
Q	U	D	A	U	G	C	R	Ø	A
B	L	B	G	L	M	N	Ø	L	V
R	Y	A	E	D	S	R	D	L	R
Ø	P	G	R	K	H	U	H	E	E
D	A	E	Y	O	V	G	Ø	R	X
Y	S	R	B	R	E	V	S	Z	Z
M	T	G	N	N	D	W	T	C	P
C	A	Q	B	R	E	U	O	G	W
Q	K	O	R	N	M	A	R	K	I

Lodret:



FULDKORN ~~GRØD~~
HAVRE MØLLER HØST
PASTA KAGE RUG
BRØD BAGER HVEDE

Vandret:



KORN
BYG MARK



Sæt bogstaverne rigtigt

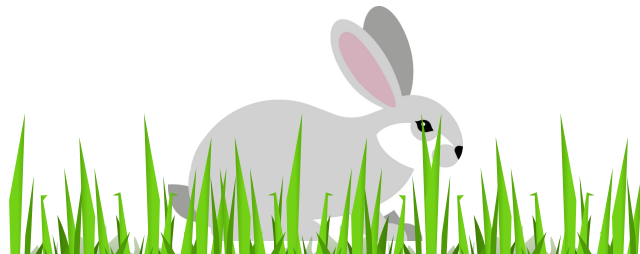
Find den skjulte sætning ved hjælp af tallene. Under hver streg står et tal, som passer sammen med et bogstav.

11 1 14 9 14 5 18

19 16 9 19 5 18

7 18 26 19 15 7

8 27



A B C D E F G H I J K L
1 2 3 4 5 6 7 8 9 10 11 12

M N O P Q R S T U V W
13 14 15 16 17 18 19 20 21 22 23

Y Z Æ Ø Å
24 25 26 27 28

Fra jord til bord

Tingene skal ske i den rigtige rækkefølge, når vi skal have kornet fra marken og ind på bordet.

Skriv tallene
1-5 ved billederne i
den rækkefølge
det sker.

